

# Quadro

HRVATSKI

**UPUTE ZA UPORABU  
USISAVAČ ZA PRAŠINU  
DC-H721 CYCLONE**



---

Quadro ne prihvaća nikakvu odgovornost za štete koje bi bile posljedica pogrešne uporabe uređaja ili njegovih nestručnih popravaka.  
Quadro pridržava pravo izmjene uređaja i/ili njegovih karakteristika bez prethodne najave.

**Izjava o sukladnosti**

Ovaj uređaj proizveden je u skladu sa važećim Europskim normama o sigurnosti

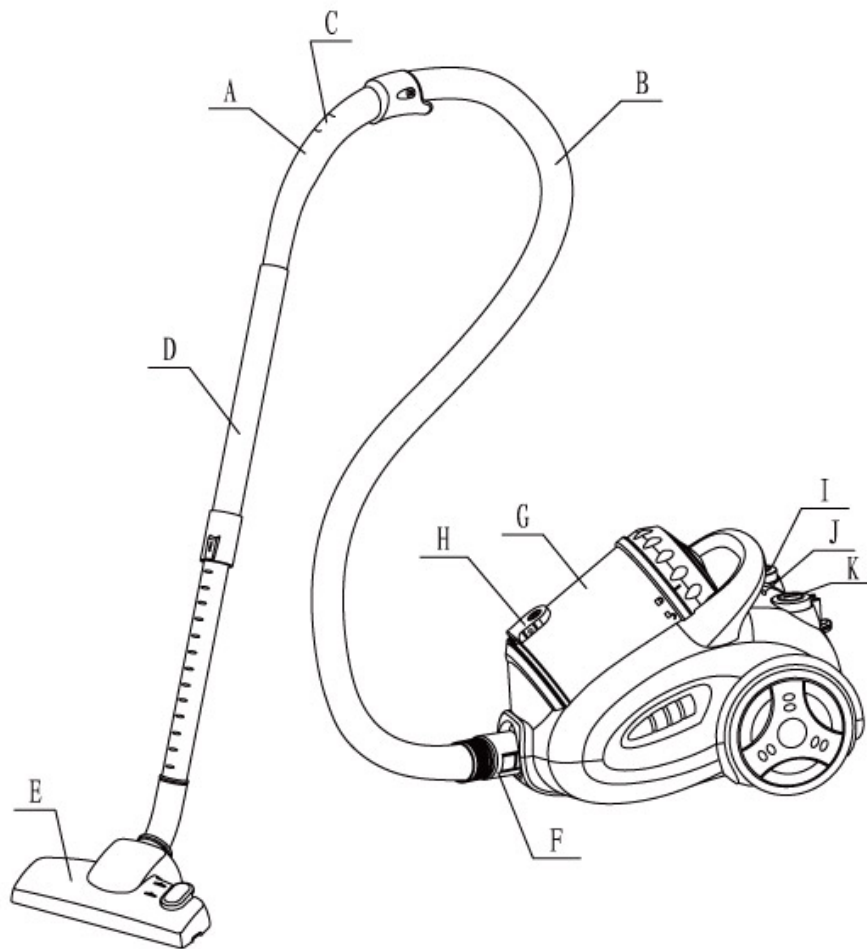


---

## SADRŽAJ

Opis uređaja . . . . .	2
Važne napomene . . . . .	3
Upute za uporabu . . . . .	4
Sastavljanje uređaja . . . . .	4
Uporaba dodatnog pribora . . . . .	5
Pražnjenje spremnika za prašinu . . . . .	5
Čišćenje spremnika za prašinu . . . . .	5
Čišćenje izlaznog filtra . . . . .	5

---



## OPIS UREĐAJA

- |   |                              |   |   |
|---|------------------------------|---|---|
| A | Ručka                        | G | Spremnik za prašinu                     |
| B | Savitljivo crijevo           | H | Tipka za otvaranje spremnika za prašinu |
| C | Usmjerivač protoka zraka     | I | Tipka za uvlačenje kabela               |
| D | Izvlačna cijev               | J | Pokazivač napunjenosti                  |
| E | Podna četka s dvije funkcije | K | Tipka za uključenje usisavača           |
| F | Priključak crijeva           |   |   |

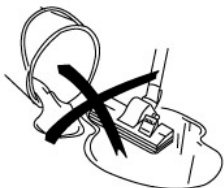
## VAŽNE NAPOMENE

- Pažljivo proučite upute za uporabu uređaja.
- Prije uporabe uređaja, provjerite da li glavni strujni napon odgovara naponu uređaja koji je naveden na naljepnici na dnu uređaja.
- Uređaj spojite samo na pravilno uzemljenu utičnicu.
- Ukoliko uređaj nije u uporabi odspojite utikač uređaja iz utičnice. Isto učinite prije otvaranja ili čišćenja uređaja.
- Ne koristite alkoholna i abrazivna sredstva ili otapala za čišćenje uređaja.
- Ne koristite uređaj za usisavanje tekućina.
- Ne ostavljajte uređaj bez nadzora ukoliko je uključen. Držite uređaj izvan dohvata djece.
- Uređaj je namjenjen za kućnu uporabu. Koristite ga kako je opisano u uputama.
- Ne uključujte uređaj ukoliko je na bilo koji način neispravan.
- Za popravke ili dodatnu opremu, kontaktirajte dobavljača ili ovlaštene servisni centar.
- Ne koristite usisavač za usisavanje vode.
- Ne uranjajte cijev u vodu prilikom čišćenja.
- Redovno provjeravajte stanje cijevi. Ne koristite cijev ukoliko je oštećena.
- Ukoliko je kabel uređaja oštećen, mora se zamijeniti od strane proizvođača, serviser a ili ovlaštene osobe radi izbjegavanja opasnosti od strujnog udara.
- Ovaj aparat nije namjenjen da ga koriste osobe (uključujući i djecu) sa umanjnim tjelesnim, osjetilnim ili mentalnim sposobnostima ili osobe kojima nedostaje znanje i iskustvo za korištenje aparata, osim ako nisu pod nadzorom osobe koja je zadužena za njihovu sigurnost ili ako od nje nisu dobile poduku o uporabi aparata.

Ne odspajajte utikač iz utičnice povlačenjem kabela ili samog uređaja.



Ne koristite uređaj na vlažnim površinama.



Ne vucite uređaj preko strujnog kabela.



Ne zaklanjajte otvor izlaza zraka.



Ne koristite uređaj za usisavanje upaljenih šibica, opušaka cigareta ili vrućeg pepela.

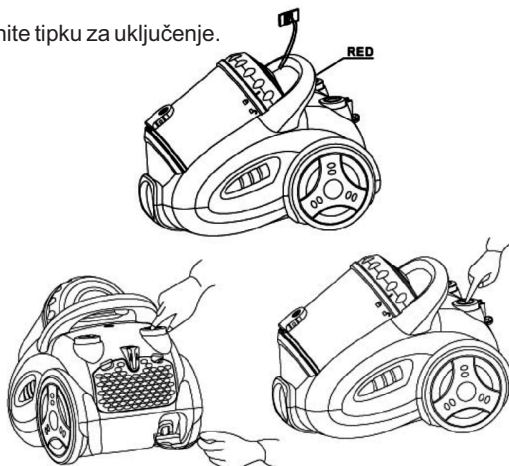


Ne koristite uređaj za usisavanje igala, oštrih predmeta ili žica jer možete oštetiti cijev ili vrećicu.



## UPUTE ZA UPORABU

1. Prije korištenja uređaja pažljivo izvucite kabel i priključite utikač u utičnicu. Crvena oznaka na kabelu napajanja ukazuje na idealnu dužinu izvucenog kabela prilikom korištenja uređaja. **Ne potežite više kabel nakon što uočite crvenu oznaku!** Za namatanje strujnog kabela, držite pritisnutu tipku za namatanje jednom rukom, a drugom kabel kako bi izbjegli eventualna oštećenja i nepravilno namatanje. Ukoliko ne možete namotati kabel do kraja, malo ga izvucite, a potom ponovno pritisnite tipku za namatanje. Ponavljajte postupak dok ne namotate kabel u potpunosti.
2. Za uključivanje uređaja pritisnite tipku za uključenje.

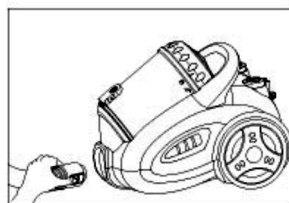


## SASTAVLJANJE UREĐAJA

*Prilikom priključivanja ili uklanjanja dodatnog pribora pripazite da je utikač odspojen iz utičnice napajanja.*

### Priključivanje savitljive cijevi

Umetnite savitljivu cijev u otvor za cijev na uređaju i pritisnite je dok priključak ne sjedne u predviđeni utvor (čuje se zvuk klik).



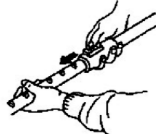
### Uklanjanje savitljive cijevi

Odspojite utikač iz utičnice. Za uklanjanje savitljive cijevi, pritisnite tipku na kraju cijevi i izvucite priključak.

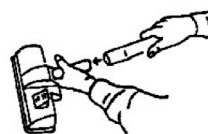
### Priključivanje dodatne cijevi i pribora



Priključenje izvlačne cijevi na ručku



Ugađanje dužine izvlačne cijevi

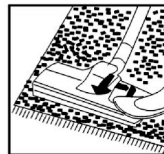


Postavljanje pribora na izvlačnu cijev

## UPORABA DODATNOG PRIBORA

### Dvostruka - pozicija tepih / podna četka

Pozicija: uvučena četka, za tepihe



### Uski nastavak

Za čišćenje radijatora, kuteva,  
I teško dostupnih mjesta.



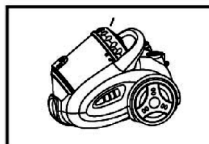
### Mala četka

Za čišćenje zavjesa, stalaža, knjiga,  
svjetiljki i ostalih osjetljivih predmeta.



## PRAŽNENJE SPREMNIKA ZA PRAŠINU

1. Primite ručku spremnika za prašinu i izvadite ga iz ležišta
2. Otvorite spremnik s donje strane pritiskom na tipku i ispraznite spremnik.



## ČIŠĆENJE SPREMNIKA ZA PRAŠINU

1. Primite ručku spremnika za prašinu i izvadite ga iz ležišta
2. Otvorite spremnik za prašinu s gornje strane i izvadite zaštitnu spužvu.
3. Spužvu temeljito operite u čistoj vodi i dobro osušite prije vraćanja na spremnik.
4. Mlakom vodom operite dijelove spremnika za prašinu te dobro posušite.



## ČIŠĆENJE IZLAZNOG FILTRA

1. Odvojite poklopac izlaznog filtra. Filter operite u mlakoj vodi, osušite i vratite na uređaj.



**Quadro**  
[www.quadro-electronics.com](http://www.quadro-electronics.com)