

Quadro

HRVATSKI

**UPUTE ZA UPORABU
USISAVAČ ZA PRAŠINU
DC-H704**





VAŽNO!



Naša preporuka je da koristite isključivo papirnate vrećice! Ako ste uz uređaj dobili platnenu SMS vrećicu, koristite je SAMO ukoliko trenutno ostanete bez papirnatih vrećica, kao privremenu zamjenu dok ne nabavite papirnatu. Time ćete znatno produljiti životni vijek vašeg usisavača za prašinu.

Potrebno je redovno mijenjati vrećice jer u slučaju prenapunjenosti vrećice može doći do njenog pucanja. Pri tome dolazi do zaprašivanja unutrašnjosti uređaja (filtera i motora). Takva oštećenja ne podliježu jamstvu.

Preporuka je da na svakih 5 promjena vrećice dobro očistite ili zamijenite ulazni i izlazni filter (ulazni spužvasti filter dobijete uz originalno pakiranje rezervnih vrećica).

Za rezervne filtere i vrećice raspitajte se kod vašeg lokalnog prodavača.

SADRŽAJ

Opis uređaja	2
Važne sigurnosne upute	2
Sastavljanje uređaja	6
Upute za uporabu	6
Uporaba dodatnog pribora	7
Zamjena vrećice za prašinu	7
Održavanje	8
Otklanjanje zastoja	8
Servis i Rješavanje problema	8
Informacijski list	9

Quadro ne prihvaća nikakvu odgovornost za štete koje bi bile posljedica pogrešne uporabe uređaja ili njegovih nestručnih popravaka.

Quadro pridržava pravo izmjene uređaja i/ili njegovih karakteristika bez prethodne najave.

EZ Izjava o sukladnosti

Ovaj uređaj proizveden je u skladu sa važećim Europskim normama o sigurnosti (LVD Direktivi 2014/35/EU), Elektromagnetskoj kompatibilnosti (EMC Direktiva 2014/30/EU), ErP Direktivi 2005/32/EC, Eko dizajn Direktivi 2009/125/EC, Regulativa 666/2013, Direktivi o Energetskom označavanju 2010/30/EU, Regulativa 665/2013 i RoHS Direktivi 2011/65/EU.



U skladu s Pravilnikom o elektroničkoj opremi namjenjenoj za uporabu unutar određenih naponskih granica i Pravilnikom o elektromagnetskoj kompatibilnosti, odatne informacije i Izjavu o sukladnosti možete pronaći na internet stranici: www.inem.hr

Prijateljski odnos prema okolišu

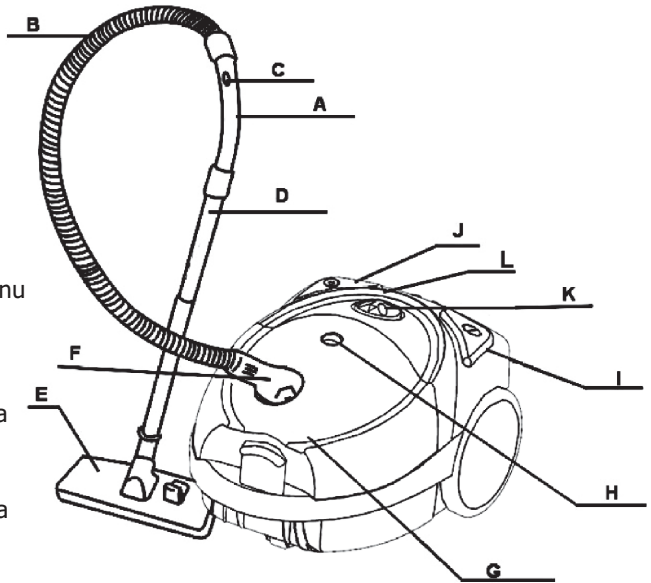
Prema Prvilniku o Gospodarenju otpadnim električnim i elektroničkim uređajima i opremom i EU Direktivi: 2012/19/EU, za proizvode uz koji je prikazan znak prekrížene kante za otpatke skrećemo pozornost da se taj proizvod ne smije tretirati kao standardni kućni otpad. Ispravnim postupanjem, zbrinjavanjem i recikliranjem proizvoda, spriječavate potencijalne negativne posljedice na ljudsko zdravlje i okoliš, koji mogu nastati zbog neadekvatnoga zbrinjavanja ili bacanja ovog proizvoda. Za više informacija o recikliranju i zbrinjavanju ovog proizvoda, molim kontaktirajte vaš lokalni ured za zbrinjavanje opasnog otpada ili vašu trgovinu gdje ste kupili proizvod.



Stari i istrošeni uređaj ne smije se bacati sa ostalim kućnim otpadom. Ovaj proizvod odbacite u za to posebno namjenjena i pripremljena reciklažna dvorišta ili mjesta za sakupljanje opasnog i električnog i elektroničkog otpada.

OPIS UREĐAJA

- A. Ručka
- B. Savitljivo crijevo
- C. Regulator protoka zraka
- D. Cijev (2 nastavka)
- E. Podna četka
- F. Priključak crijeva
- G. Poklopac vrećice za prašinu
- H. Indikator napunjenosti vrećice
- I. Sklopka za uključenje
- J. Tipka za uvlačenje kabela
- K. Okretna tipka ugađanja jačine usisavanja
- L. Ručka za nošenje uređaja



VAŽNE SIGURNOSNE UPUTE

Ovaj usisavač ispunjava sve zakonske uvjete vezane uz sigurnost uporabe proizvoda, međutim nepravilno korištenje može dovesti do tjelesnih ozljeda i materijalne štete.

Kako bi se izbjegla opasnost od nezgoda i kvarova uređaja, pažljivo pročitajte ove upute prije nego što ga počnete koristiti. Upute sadrže važne napomene o sigurnosti, korištenju i održavanju.

Ove upute spremite na sigurno mjesto i osigurajte da novi korisnici budu upoznati sa njihovim sadržajem. Priložite ih uz uređaj ukoliko predajete ili prodajete uređaj.

Uvijek isključite usisavač iz električnog napajanja nakon uporabe ili prilikom održavanja i čišćenja uređaja.

Isključite ga i izvucite utikač iz zidne utičnice.

Pravilno korištenje

- Ovaj usisavač namijenjen je za uporabu samo u kućanstvu, ne za profesionalnu uporabu, za usisavanje suhih podnih površina. Ne koristiti uređaj na ljudima ili životinjama. Svaka druga uporaba, preinake ili izmjene uređaja mogu biti

potencionalno opasne i idu na rizik vlasnika.

- Proizvođač se ne može smatrati odgovornim za štetu nastalu zbog nepravilne uporabe aparata.
- Ovaj aparat nije namijenjen da ga koriste osobe (uključujući djecu) sa smanjenim fizičkim, osjetilnim ili mentalnim sposobnostima, ili koje imaju nedostatak iskustva i znanja za korištenje aparata ukoliko nisu dobile upute za sigurno korištenje aparata od strane osobe odgovorne za njihovu sigurnost.

Sigurnost kod djece

- Ovaj usisavač nije igračka! Da bi se izbjegla opasnost od ozljeda, držite djecu podalje od uređaja i ne dopustite da se igraju s uređajem. Nadzirite djecu dok koristite usisavač.
- Starija djeca mogu koristiti usisivač samo ako su dobili poduku kako sigurno i ispravno koristiti uređaj od odgovorne osobe, a ona su u mogućnosti koristiti uređaj sigurno te prepoznaju opasnosti od nepravilne uporabe.

Tehnička sigurnost

- Prije priključenja, provjerite da podaci na natpisnoj pločici (napon i frekvencija) odgovaraju naponu vaše kućne instalacije. Bitno je da oni odgovaraju kako bi se izbjeglo oštećenje uređaja i mogućnost ozljede ili požara.
- Utikač mora biti u strujnom krugu opremljen osiguračem od minimalno 10A.
- Prije uporabe uređaja, provjerite da li na uređaju postoje bilo kakvi znakovi oštećenja. Nemojte koristiti oštećeni aparat, to može biti opasno.
- Nemojte vući ili nositi usisivač povlačeći ga za kabel napajanja i pazite da ne oštetite kabel kada odspajate utikač iz utičnice.
- Držite kabel dalje od oštih rubova i ne dopustite njegovo gnječenje ili presavijanje, na primjer, ispod vrata.



- Izbjegavajte da usisavač prelazi preko kabela. To može oštetiti kabel, utikač ili utičnicu i predstavljati sigurnosnu opasnost. Uređaj se ne smije koristiti ako je bilo koji dio oštećen.
- Ako je kabel oštećen, mora biti zamijenjen od strane ovlaštenog kvalificiranog servisera.
- Popravke smije izvršavati samo ovlaštenu servis. Popravci izvršeni od nekvalificiranih i nestručnih osoba mogu biti opasni i mogu izazvati dodatni kvar uređaja, električni udar, ozljede ili požar. Proizvođač se ne smatra odgovornim za neovlaštene radove na uređaju i sve posljedice uzrokovane tim radnjama.
- Obavezno prije bilo kakve operacija na uređaju kao što su promjena vrećice, filtra, opreme ili četke, isključite uređaj sa napajanja.
- Ne dopustite da se usisavač smoči. Čistite ga samo suhom krpom ili lagano navlaženom krpom kada je isključen iz električne mreže. Ako vlaga uđe u aparat, postoji opasnost od strujnog udara.

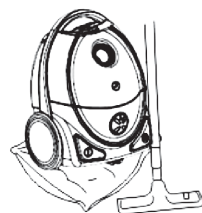
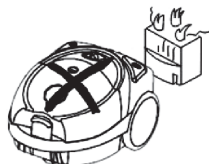
Pravilno korištenje

- Kako bi se izbjegla opasnost od oštećenja i kvara, nikada nemojte koristiti usisivač bez vrećice za prašinu ili filtera.
- Ako vrećica za prašinu nije umetnuta, poklopac odjeljka za prašinu nije moguće zatvoriti. Nemojte ga zatvarati na silu.
- Nemojte usisavajte materijla koji gore ili su vrući, kao što su npr. cigarete, pepeo ili ugljen, bilo da su užareni ili ugašeni. Usisavač se može zapaliti.
- Nemojte usisavati vodu, tekućine ili vlažnu prljavštinu. To može izazvati velike kvarove i može ozbiljno ugroziti funkcioniranje i električnu sigurnost aparata. Pričekajte da se svježe očišćene ili šamponom namočene površine kao što su tepih ili podna obloga u potpunosti osuše prije nego što počnete sa usisavanjem.
- Ne usisavajte tonere za printere. Toner može



provoditi struju. Sustav filtera u usisavaču ne može u potpunosti filtrirati takve nečistoće, zbog čega se sitne čestice tonera mogu ponovno izbaciti natrag u prostor.

- Ne usisavajte zapaljive materijale, zapaljive tekućine ili plinove i ne koristite usisavač u područjima u kojima se pohranjuju takve tvari. Postoji opasnost od izazivanja eksplozije.
- Ne usisavajte stvari koje su teške, tvrde i imaju oštre rubove. One mogu uzrokovati začepjenja i oštećenja aparata.
- Podne nastavke, pribor i cijevi ne smiju se koristiti u razini glave kako bi se izbjegao rizik od ozljeda oka ili uha.
- Nemojte blokirati otvore za izlaz zraka .
- Pratite stanje pokazatelja napunjenosti vrećice i promijenite vrećicu ako je to potrebno. Istovremeno, provjerite izlaz zraka i filtre i po potrebi ih očistite ili zamijenite. Puna vrećica ili jako zaprljan filter će smanjiti usisnu snagu, povećati potrošnju i emisiju čestica natrag u prostor.



Pribor

Pribor uključujući podnu i usku četku, filtere i vrećice za prašinu dostupni su kao rezervni dijelovi kod vašeg prodavača.

- Nije preporučljivo izravno usisavanje samo s ručkom, odnosno bez dodatka na cijevi, jer može doći do oštećenja cijevi ili površine koju usisavate.
- Vrećice za prašinu su namjenjene za jednokratnu uporabu. Ne pokušavajte ih prazniti i ponovno koristiti. Blokirane mikro pore na vrećici smanjuju učinkovitost usisavanja.
- Kako bi se osigurala sigurnost i efikasnost, koristite samo originalne vrećice, filtere i dodatke. Time osiguravate optimalne performanse uređaja.

Proizvođač ne može smatrati odgovornim za štete uzrokovane nepoštivanjem ovih upozorenja i sigurnosnih uputa.

SASTAVLJANJE UREĐAJA

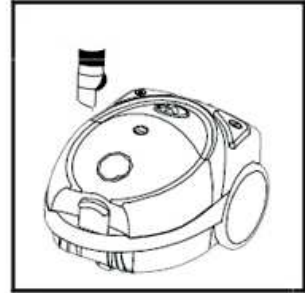
Prilikom priključivanja ili uklanjanja dodatnog pribora pripazite da je utikač odspojen iz utičnice napajanja.

Priključivanje savitljive cijevi

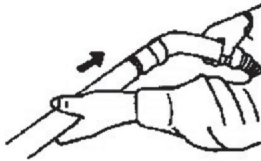
Umetnite savitljivu cijev u otvor za cijev na uređaju i pritisnite je dok priključak ne sjedne u predviđeni utor (čuje se zvuk klik).

Uklanjanje savitljive cijevi

Odspojite utikač iz utičnice. Za uklanjanje savitljive cijevi, pritisnite tipku na kraju cijevi i izvucite priključak.



Priključivanje dodatne cijevi i pribora



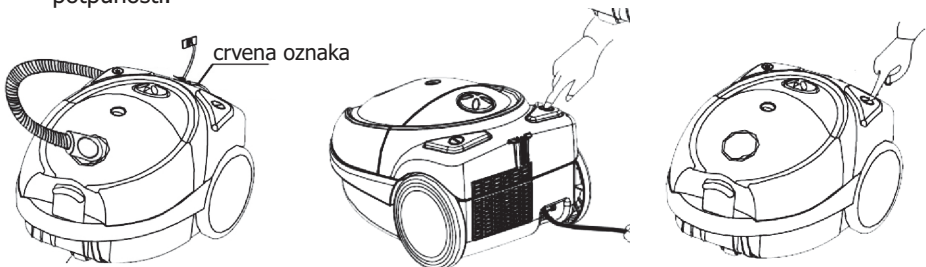
Priključenje izvlačne cijevi na ručku



Postavljanje pribora na izvlačnu cijev

UPUTE ZA UPORABU

1. Prije korištenja uređaja pažljivo izvucite kabel i priključite utikač u utičnicu. Crvena oznaka na kabelu napajanja ukazuje na idealnu dužinu izvučenog kabela prilikom korištenja uređaja. **Ne potežite više kabel nakon što uočite crvenu oznaku!** Za namatanje strujnog kabela, držite pritisnutu tipku za namatanje jednom rukom, a drugom kabel kako bi izbjegli eventualna oštećenja i nepravilno namatanje. Ukoliko ne možete namotati kabel do kraja, malo ga izvucite, a potom ponovno pritisnite tipku za namatanje. Ponavljajte postupak dok ne namotate kabel u potpunosti.

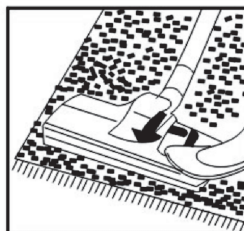


2. Za uključivanje uređaja pritisnite tipku za uključenje. Prije nego uključite uređaj preporučljivo je ugoditi regulator jačine usisavanja na MIN.
3. Nakon što ste uključili usisavač, okretanjem tipke ugodite jačinu usisavanja.

UPORABA DODATNOG PRIBORA

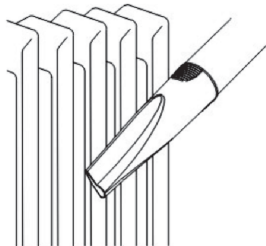
Dvostruka - pozicija tepih / podna četka

Pozicija: uvučena četka, za tepihe



Uski nastavak

Za čišćenje radijatora, kuteva,
I teško dostupnih mjesta.



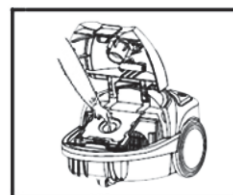
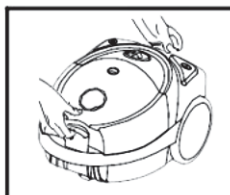
Mala četka

Za čišćenje zavjesa, stalaža, knjiga,
svjetiljki i ostalih osjetljivih predmeta.



ZAMJENA VREĆICE ZA PRAŠINU

1. Nakon što ste uklonili savitljivu cijev, pritiskom na tipku otvorite poklopac uređaja i povucite poklopac prema gore.
2. Pažljivo uklonite staru vrećicu za prašinu i zamijenite je novom.
3. Izvadite filter iz uređaja. Očistite ga ili zamijenite novim. Filter redovno perite tekućom vodom. Osušite filter prije vraćanja u uređaj.



4. Preporuka je da povremeno (svakih nekoliko mjeseci ili nakon 5 promjena vrećica) zamijenite filtere ovisno o tome koliko često koristite uređaj. Za rezervne filtere i vrećice raspitajte se kod vašeg lokalnog prodavača.

VAŽNO!

Naša preporuka je da koristite isključivo papirnate vrećice! Ako ste uz uređaj dobili platnenu SMS vrećicu, koristite je SAMO ukoliko trenutno ostanete bez papirnatih vrećica, kao privremenu zamjenu dok ne nabavite papirnatu. Time ćete znatno produžiti životni vijek vašeg usisavača.



Pražnjenje SMS vrećice

ODRŽAVANJE

1. Ukoliko je filter motora prljav (ulazni filter), uklonite filter iz uređaja i pažljivo ga operite vodom. Prije ponovnog stavljanja u uređaj potpuno ga osušite.
2. Kako bi očistili ili zamijenili filter na otvoru za izlaz zraka, najprije uklonite zaštitnu rešetku uređaja.
3. Izvadite filter iz uređaja. Očistite ga ili zamijenite novim. Filter redovno perite tekućom vodom. Osušite filter prije vraćanja u uređaj.
4. Preporuka je da povremeno (svakih nekoliko mjeseci ili nakon 5 promjena vrećica) zamijenite filtere ovisno o tome koliko često koristite uređaj. Za rezervne filtere i vrećice raspitajte se kod vašeg lokalnog prodavača.

OTKLANJANJE ZASTOJA

Problem

Usisavač se ne uključuje

Snaga usisavanja je smanjena i čuje se pojačana buka

Mogući uzrok i uklanjanje problema

- Kabel napajanja nije pravilno i do kraja priključen
- Provjerite kabel napajanja, utikač ili utičnicu
- Došlo je do začepjenja usisne cijevi ili četke. Provjerite cijev, crijevo ili nastavke da li su začepljeni. Uklonite strano tijelo koje je uzrokovalo začepljenje
- Potrebno je očistiti ili zamijeniti Filtere

SERVIS / RJEŠAVANJE PROBLEMA

Unutar uređaja nema dijelova i sklopova koji su namjenjeni ugađanju od strane korisnika. Ako uređaj ne radi ispravno, molimo provjerite:

1. Da li ste ispravno slijedili upute.
2. Da li je zidna utičnica ispravna.
3. Da li je uključeno napajanje.

Ako uređaj i dalje ne radi, obratite se ovlaštenom servisu ili prodavaču za mogući popravak.

Quadro
www.quadro-electronics.com